

農福連携 魅力物語 MAP in 関東

社会福祉法人 くりのみ園

所在地：長野県小布施町

農福連携マルシェ

社会福祉法人として全国初の認定農業者を取得。北信濃の大地の恵みあふれる豊かな自然環境の下でオーガニックの福祉農園を運営している。平飼養鶏と自然循環農法で地域農業に貢献し、「安心安全な食」の提供を通じて障がいのある人たちの自立と暮らしを支えている。



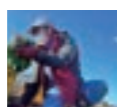
社会福祉法人 ゆずりは会 菜の花

所在地：群馬県前橋市

農福連携フォーラム講演者

農福連携マルシェ

社会福祉法人ゆずりは会の運営する就労継続支援B型事業所菜の花がノウフク・アワード2022グランプリを受賞。同事業所の利用者25名は、毎日農業に携わり、様々な場面で活躍している。利用者の能力を引き出す作業環境を創出することで、昨年度の平均工賃は76,221円。群馬県下で最高水準の高工賃支給を実現している。



埼玉福興株式会社

所在地：埼玉県熊谷市

農福連携マルシェ

ノウフク・アワード2020優秀賞を受賞。福祉や農業を軸に社会課題の解決に取り組む社会的企業。全ての人の身体的、精神的、社会的健康を実現するため、障がい者等の就労困難者の働く場づくりや社会とのつながりを創出。農福連携、農福一体という新たなかたちの農業生産を行っている。

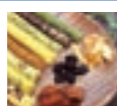


社会福祉法人 かしのみ福祉会

所在地：山梨県甲府市

農福連携マルシェ

障がい者の日常的な居場所づくりを目的に設立。通所希望の障がい者をより多く受け入れられるよう3つの事業所を運営。地元産果物を使ったドライフルーツやゼリー飲料、焼き菓子等を製造し販売している。事業所別に役割、作業内容、工賃単価等を設定して、全ての障がい者の工賃が月額5万円を超えるように取り組んでいる。



株式会社 ウィズファーム

所在地：長野県松川町

農福連携マルシェ

ノウフク・アワード2020審査員特別賞「未来を耕す」を受賞。ノウフクJASの取得第1号、ノウフクの社会的認知向上や販路の拡大を目指す。障がいのあるスタッフと共に、りんごを中心に多品種栽培、りんごジュースの加工を行っている。



『農福連携フォーラム&マルシェin関東』では、魅力ある様々な取組が大集合!関東・甲信・静岡のさまざまな地域で、農業を通じて障がい者などが働く場所や居場所をつくっている取組をご紹介します。

農福連携の魅力ある取組の詳細は右の二次元コードからご覧ください。



一般社団法人 都市農福を推進する会 エシカルベジタブルス八王子

所在地：東京都八王子市

農福連携マルシェ

一般社団法人都市農福を推進する会の運営するエシカルベジタブルス八王子は自立訓練(生活訓練)と就労移行支援を行う多機能福祉事業所。認定農業者として農業・化学肥料不使用のカラフルな野菜の栽培を行っている。栽培、加工、ネット販売等を一貫して行うことにより、様々な業種のワークトレーニングの機会を創出している。



社会福祉法人 進和学園

所在地：神奈川県平塚市

農福連携マルシェ

社会福祉法人進和学園の運営する就労継続支援A型・B型・就労移行支援事業所しんわろネットがノウフク・アワード2021チャレンジ賞を受賞。障がいのある利用者、生産活動を提供するとともに、訓練等により一般就労や社会的自立につながるサービスを提供している。農産品の加工(HACCP認証取得)や製パン・製菓等の作業を行っている。



株式会社 サンファーマーズ

所在地：静岡県静岡市

農福連携フォーラムパネリスト

ノウフク・アワード2022優秀賞を受賞。天候に左右されず周年栽培を行える環境を生かして独自の出荷基準と糖度基準を設けた「アメーラト」を生産。ブランド化により安定生産を可能とし、一般従業員と同一賃金での障がい者雇用を実現している。



社会福祉法人 光友会

所在地：神奈川県藤沢市

農福連携マルシェ

農地を取得してから約15年が経過し、近年ではワイン用ブドウ(メイブ)の育成や、耕作放棄地を活用した米作り、小麦づくりを開始。子供から大人まで、より良い各種障害福祉サービスを目指して、地域に根ざした活動を利用者とともに進めている。



特定非営利活動法人 たしざん

所在地：東京都練馬区

農福連携マルシェ

就労継続支援B型事業所「たしざん福祉作業所」を運営。障がいを持っていても出来る事を一つ一つたしざんしていく。都市農業を実践する「たしざん畑」で無農薬栽培のほか、農家への施設外就労、栽培した野菜を使用した「米粉野菜パン」「米粉野菜クッキー」の製造販売、水耕栽培によるレタス栽培等を行っている。

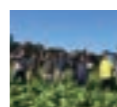


社会福祉法人 土穂会 ピア宮敷

所在地：千葉県いすみ市

農福連携マルシェ

社会福祉法人土穂会の運営する 障害福祉サービス事業所ピア宮敷第1工務がノウフク・アワード2022フレッシュ賞を受賞。同事業所は就労継続支援B型の多機能事業所。「仲間と働く喜び」「人のためになる仕事」を通じ、自立して充実した生活を送ることを応援している。利用者の強みや個性を活かした作業を見極め、障がい者が活躍できる農業経営に取り組んでいる。



一般社団法人 日本農福連携協会

所在地：東京都千代田区

農福連携マルシェ

農福連携に関係する生産者、福祉事業所、企業、団体、行政、消費者等、様々な団体や人々が参画し連携するプラットフォームとしての役割を担っている。農福連携に関する情報発信、団体や人々の橋渡し等を行うことで、農福連携の取組を普及啓発し、様々な生きづらさを抱えた人々が幸せに暮らせる社会の構築を目指している。



有限会社 ココ・ファーム・ワイナリー

所在地：栃木県足利市

農福連携マルシェ

知的障がい者をはじめ、皆がいきいきと力を発揮できるように、との想いから設立。葡萄畑では1950年代の開墾以来除草剤不使用。麓のワイナリーでは野生酵母を中心とした醸造を行い、「こんなワインになりたい」という葡萄の声を生かすことを大切に、100%日本の葡萄からワインを醸造している。



有限会社 照沼農園

所在地：茨城県水戸市

農福連携フォーラムパネリスト

農福連携マルシェ

ノウフク・アワード2022フレッシュ賞を受賞。地元IT企業と連携して作業アプリの開発・導入を行い、障がいがあっても作業しやすい方法を考案。作業効率を高め、工賃の向上を実現している。野菜のバック詰めや収穫後の掃除、畑の草取り等、障がいのあるスタッフが活躍している。



社会福祉法人 パステル

所在地：栃木県小山市

農福連携フォーラムパネリスト

農福連携マルシェ

社会福祉法人パステルの運営する多機能型事業所CSWおとめがノウフク・アワード2022準グランプリ「地域を耕す」を受賞。7,000坪の桑農園を運営し、障がいのある利用者が農園管理に励んでいる。地元小学生と一緒に桑の葉や桑の実の収穫を行い、それらを原料とした桑うどんや桑茶、菓子類、ジャム等を製造している。



就労継続支援A型事業所 アスタネ

所在地：埼玉県さいたま市

農福連携マルシェ

株式会社ゼネラルパートナーズが運営している就労継続支援A型事業所。精神障害のあるスタッフが中心となり、菌床シイタケの栽培から配送、販売までの全ての工程を担い、さいたま市や川口市近辺のスーパーを中心に商品を販売している。利用者が業務を通じて経済的自立と安定した就業ができるようにサポートし、売上や利用者数の増加を実現している。



就労継続支援B型事業所 みんなの広場「風」

所在地：千葉県我孫子市

農福連携マルシェ

特定非営利活動法人みんなの広場「風」の運営する就労継続支援B型事業所。「共に働き、共に育とう!」あったかくてやさしくて美味しくてつながれるみんなの広場「風」!畑や工房での仕事の他、cafeでのものづくり等、多岐にわたる仕事を創出することで、個人の体調に応じた働き方を可能としている。

